

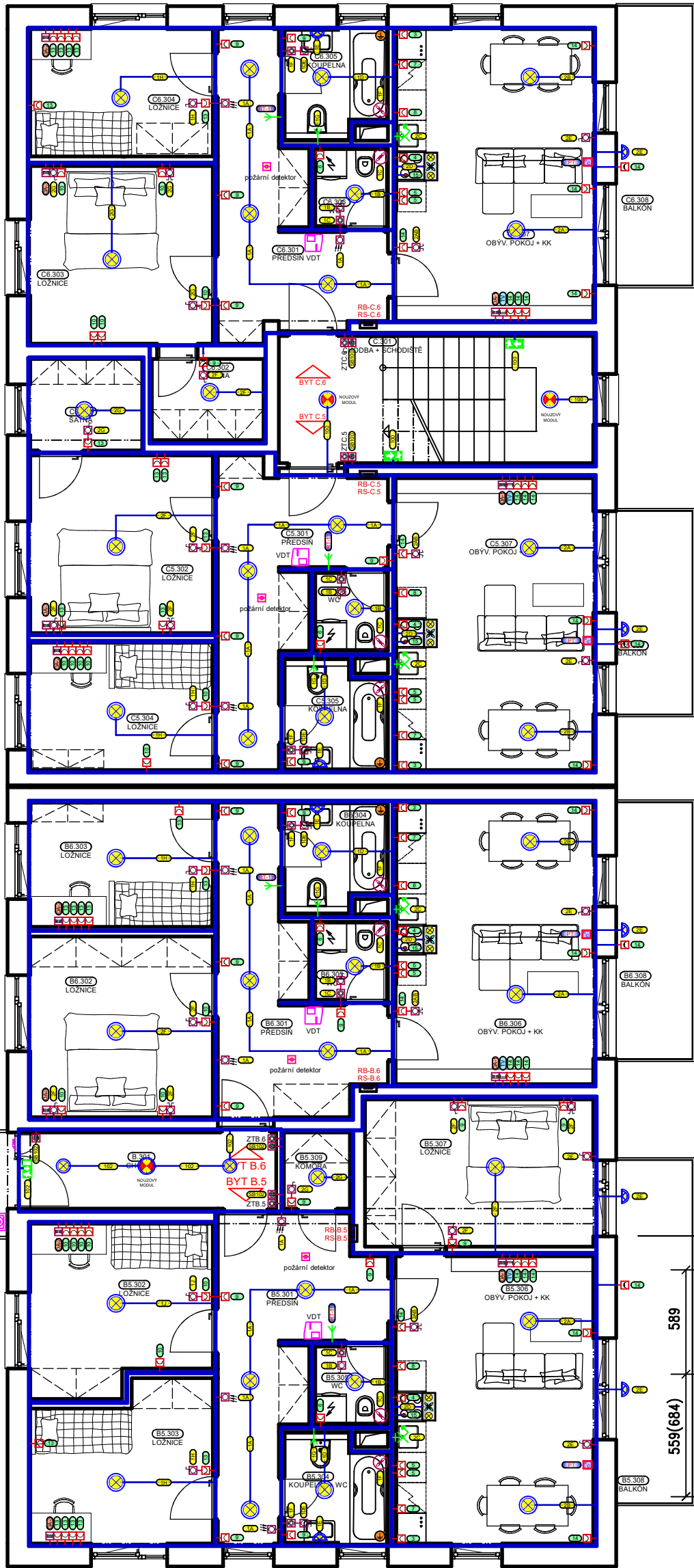
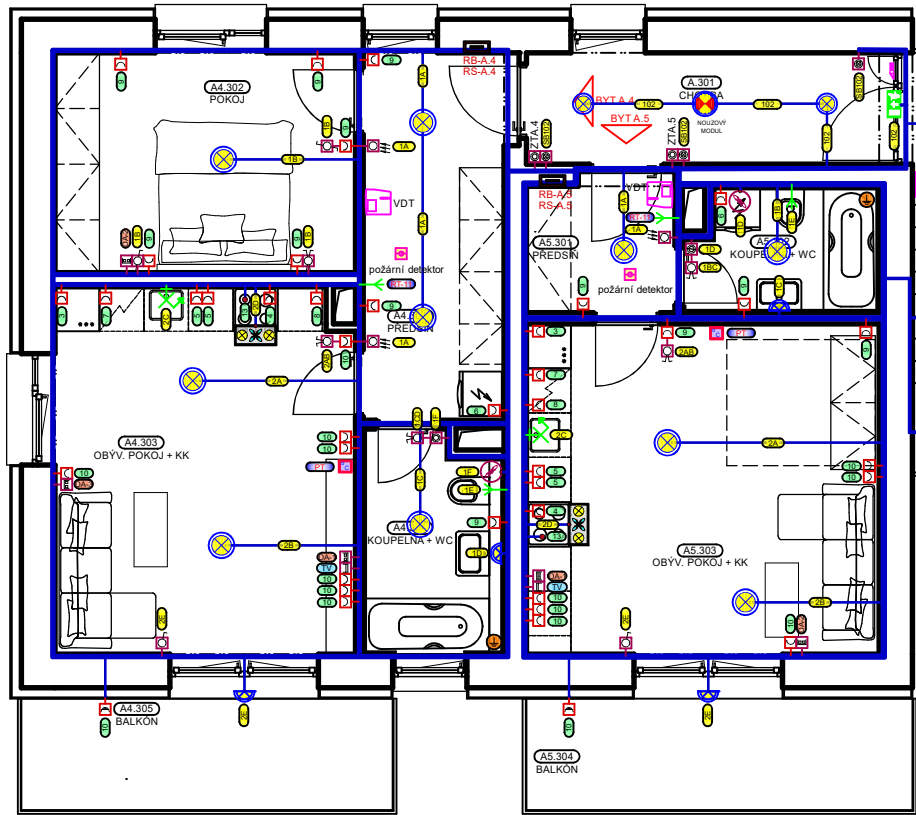


BYT - A.5
BYT - A.4

Číslo vývodu	Popis vývodu	Jištění	Počet modulů
-	Svodící přepětí	-	3
-	Hlavní vypínač	-	3
1	Osvětlení - okruh 1	10/1N/C	2
2	Osvětlení - okruh 2	10/1N/C	2
3	Zásuvka 230V - Lednice	16B/1	1
-	Proudový chránič 1	25/2/003-A	2
4	Zásuvka 230V - El.trouba	16B/1	1
5	Zásuvky 230V - Kuchyňská linka	16B/1	1
6	Zásuvka 230V - Pračka	16B/1	1
-	Proudový chránič 2	25/2/003-A	2
7	Zásuvka 230V - Myčka	16B/1	1
8	Zásuvka 230V - UV trouba	16B/1	1
9	Zásuvky 230V - Všeobecné	16B/1	1
-	Proudový chránič 3	25/2/003-A	2
10	Zásuvky 230V - Všeobecné	16B/1	1
11	Rozdělovač topení+zónový ventil	10B/1	1
12	Napájení rozvaděče slaboproudu	6B/1	1
13	Varná deska 400V	16B/3	3
Celkem modulů			29

BYT - B.6
BYT - B.5
BYT - C.6
BYT - C.5

Číslo vývodu	Popis vývodu	Jištění	Počet modulů
-	Svodící přepětí	-	3
-	Hlavní vypínač	-	3
1	Osvětlení - okruh 1	10/1N/C	2
2	Osvětlení - okruh 2	10/1N/C	2
3	Zásuvka 230V - Lednice	16B/1	1
-	Proudový chránič 1	25/2/003-A	2
4	Zásuvka 230V - El.trouba	16B/1	1
5	Zásuvky 230V - Kuchyňská linka	16B/1	1
6	Zásuvka 230V - Pračka	16B/1	1
-	Proudový chránič 2	25/2/003-A	2
7	Zásuvka 230V - Myčka	16B/1	1
8	Zásuvka 230V - UV trouba	16B/1	1
9	Zásuvky 230V - Všeobecné	16B/1	1
-	Proudový chránič 3	25/2/003-A	2
10	Zásuvky 230V - Všeobecné	16B/1	1
11	Rozdělovač topení+zónový ventil	10B/1	1
12	Napájení rozvaděče slaboproudu	6B/1	1
-	Proudový chránič 4	25/2/003-A	2
13	Zásuvky 230V - Všeobecné	16B/1	1
14	Zásuvky 230V - Všeobecné	16B/1	1
15	Varná deska 400V	16B/3	3
Celkem modulů			33



LEGENDA MÍSTNOSTI

ČÍSLO	NÁZEV MÍSTNOSTI
A4.301	PŘEDSÍŇ
A4.302	POKOJ
A4.303	OBÝV. POKOJ + KK
A4.304	KOUPELNA + WC
A4.305	BALKÓN

ČÍSLO	NÁZEV MÍSTNOSTI
A5.301	PŘEDSÍŇ
A5.302	KOUPELNA + WC
A5.303	OBÝV. POKOJ + KK
A5.304	BALKÓN

ČÍSLO	NÁZEV MÍSTNOSTI
B5.301	PŘEDSÍŇ
B5.302	LOŽNICE
B5.303	LOŽNICE
B5.304	KOUPELNA + WC
B5.305	WC
B5.306	OBÝV. POKOJ + KK
B5.307	LOŽNICE
B5.308	BALKÓN
B5.309	KOMORA

ČÍSLO	NÁZEV MÍSTNOSTI
B6.301	PŘEDSÍŇ
B6.302	LOŽNICE
B6.303	LOŽNICE
B6.304	KOUPELNA
B6.305	WC
B6.306	OBÝV. POKOJ + KK
B6.308	BALKÓN

ČÍSLO	NÁZEV MÍSTNOSTI
C5.301	PŘEDSÍŇ
C5.302	LOŽNICE
C5.303	LOŽNICE
C5.304	SÁŇNA
C5.305	LOŽNICE
C5.306	KOUPELNA
C5.307	WC
C5.308	OBÝV. POKOJ + KK
C5.309	BALKÓN

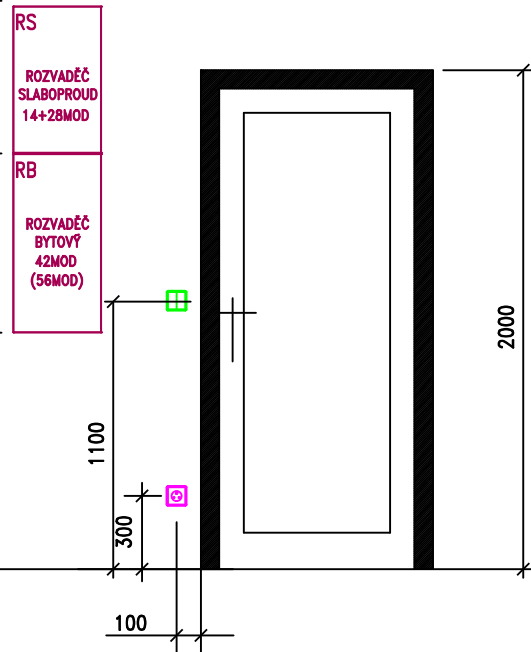
ČÍSLO	NÁZEV MÍSTNOSTI
C6.301	PŘEDSÍŇ
C6.302	SÁŇNA
C6.303	LOŽNICE
C6.304	LOŽNICE
C6.305	KOUPELNA
C6.306	WC
C6.307	OBÝV. POKOJ + KK
C6.308	BALKÓN

ČÍSLO	NÁZEV MÍSTNOSTI
A.301	CHODBA
A.302	CHODBA + SCHODIŠTE

ČÍSLO	NÁZEV MÍSTNOSTI
B.301	CHODBA

ČÍSLO	NÁZEV MÍSTNOSTI
C.301	CHODBA + SCHODIŠTE

Detailní umístění přístrojů a rozvaděčů



ROZVODNÁ SOUSTAVA : 3 PEN ~ 50 Hz 230/400 V síť TN-C-S, OCHRANA PŘED ÚRAZEM ELEKTRICKÝM PROUDEM DLE ČSN 33-2000-4-41 ed.3 AUTOMATICKÝM ODPOJENÍM OD ZDROJE

Generální projektant	Jiří Frys - stavební projekce Langrova 12, Šumperk 787 01 IČ: 10644334, mail:jiri@frys.cz	Stavebník	Město Hanušovice Hlavní 92 788 33 Hanušovice
Projektant části	Ing.Pavel Matura - projekce elektro projekce.matura@seznam.cz IČ: 06169848 , DIČ:CZ7809285781	Hlavní projektant Zodp. projektant Vyraboval	Ing.Pavel Matura Ing.Pavel Matura Ing.Pavel Matura
Místo stavby	HANUŠOVICE	Stupeň Zakázka číslo Datum	DŮR+DSP 591021 10/2021
Název stavby	H-BLOK výstavba BD v areálu bývalého Moravolenu Hanušovice - SO01	Revize projektu	--
Část	D.1.4g - Technika prostředí staveb - Zařízení silnoproudé elektrotechniky, bleskosvod		
Název výkresu	Schéma rozvodů - 3.NP	Měřítko:	Číslo výkresu
		1:100	07